

InfinityLab Quick Change 溶劑淨化柱——讓移動相中的雜峰無處遁形

用於捕抓移動相中的雜峰，適用於 U/HPLC UV。



超强的淨化效果

- 獨一無二的球形吸附劑填料，更好地捕抓溶劑、緩衝鹽和移動相中的雜質
- 消除梯度方法中由移動相帶來的雜峰干擾，提高圖譜數據品質
- 平滑基線，提高靈敏度



操作便捷，上手即用

- 專利的手擰設計，提醒擰緊“咔嚓”聲
- 搭配專用的柱芯固定夾，安裝方便，不佔空間
- 無需工具即可更換的柱芯
- 柱芯更換速度快，最小化停機時間



種類豐富，應用廣泛

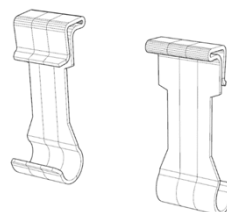
- 規格多：提供三種規格
- 耐高壓：最大耐受 1300 bar (130 MPa)
- 寬 pH：1-13
- 也適用於其它品牌的 HPLC 儀器上

產品訊息

產品編號	描述-溶劑淨化柱組件	駐留體積	適用於	搭配的不鏽鋼毛細管
5067-1620	溶劑淨化柱組件包, 2.1x 20mm	75 µL	UHPLC/1290	5004-0011
5067-1621	溶劑淨化柱組件包, 3.0x 75mm	350 µL	HPLC/1260	5005-0057
5067-1622	溶劑淨化柱組件包, 4.6x 50mm	550 µL	其他客戶 SOP 要求的規格	5005-0057

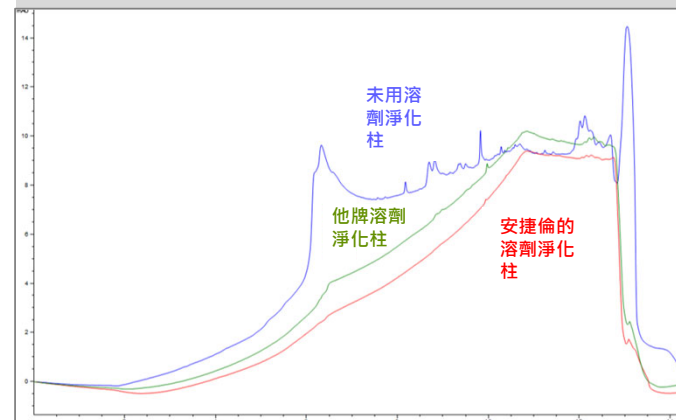


柱芯



柱芯固定夾

安捷倫溶劑淨化柱以其卓越的淨化效果，消除雜峰，提供更加平滑的基線。



產品編號	描述-其它可選/可更換的配件
5067-1623	溶劑淨化柱柱芯 · 2.1 x 20mm, 1/pk
5067-1625	溶劑淨化柱柱芯 · 3.0 x 75mm, 1/pk
5067-1627	溶劑淨化柱柱芯 · 4.6 x 50mm, 1/pk
5067-1624	溶劑淨化柱柱芯 · 2.1 x 20mm, 5/pk
5067-1626	溶劑淨化柱柱芯 · 3.0 x 75mm, 5/pk
5067-1628	溶劑淨化柱柱芯 · 4.6 x 50mm, 5/pk
5432-0062	柱芯固定夾 (適用於1200 Infinity II)
5005-0057	不鏽鋼毛細管, 0,17 x 160mm, SL/SL ns/ps
5004-0011	不鏽鋼毛細管, 0,12 x 160 mm, SX/SX ps/ps

資料來源：安捷倫科技股份有限公司

InfinityLab Quick Change 溶劑淨化柱——應用場景及安裝操作

溶劑淨化柱適用的場景：

- 適用於 HPLC-UV/DAD 的客戶
- 特別是：製藥的研發、QC, 以及 CRO 等，以及任何使用梯度洗脫、低波長檢測條件時
- 其他：無法獲得足夠好的溶劑品質，或遇到移動相雜質干擾問題時

溶劑淨化柱的初次安裝：

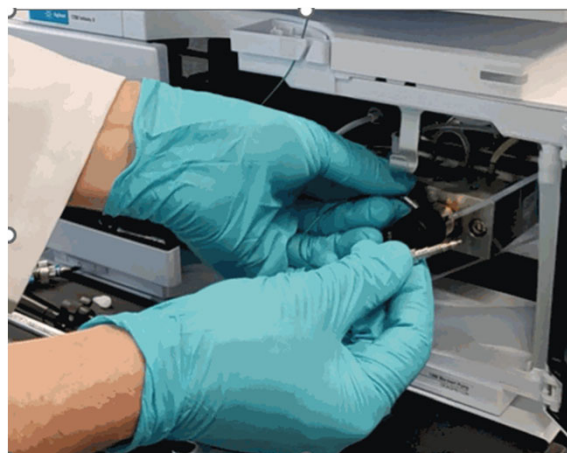
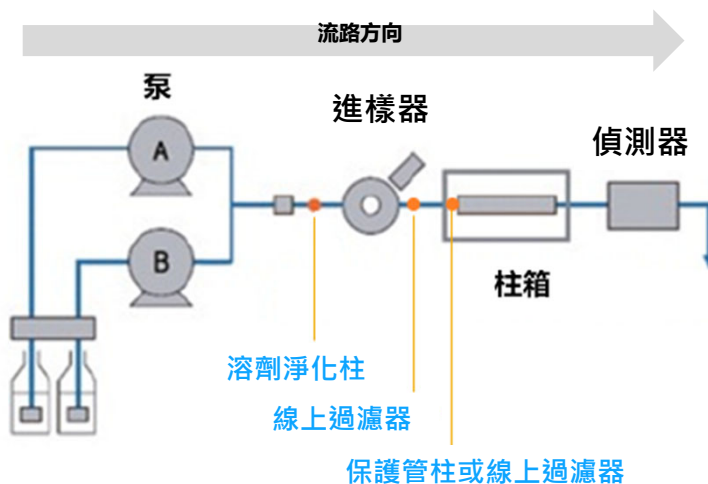
- 將溶劑淨化柱安裝在泵後混合器與自動進樣器之間，需注意流動方向。
- 將兩個卡套連接到柱芯上，擰上兩端的卡套，直到聽到或感受到“咔噠”聲。
- 將不銹鋼管線接頭連接到兩端卡套接頭上，用扳手擰緊。

注：

- 1) 首次安裝後，先用強洗脫的有機相（甲醇或乙腈）沖洗淨化柱，20 柱體積以上，再連接到自動進樣器的管路。
- 2) 請勿將淨化柱安裝到樣品的流路中。



柱芯固定夾，安裝方便，可以很好地支撐溶劑淨化柱，節省空間。



溶劑淨化柱安裝動圖

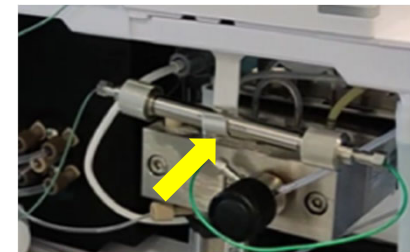
更換柱芯：

- 將溶劑淨化柱從固定夾上取下。
- 擰開柱芯兩端的卡套，取出柱芯，不用拆下毛细線。
- 安裝新的柱芯，擰緊兩端卡套，直到聽到或感受到“咔噠”聲。

注：

- 1) 新的柱芯使用之前，先用強洗脫的有機相沖洗淨化柱，20 柱體積以上，再接管柱。
- 2) 注意柱芯上的箭頭方向。
- 3) 不要系統存在壓力時拆開連接的卡套-會讓密封效果損壞。

第一步



第二步



第三步



資料來源：安捷倫科技股份有限公司