

傳統管柱安裝

量管柱凸出長度

固定管柱長度

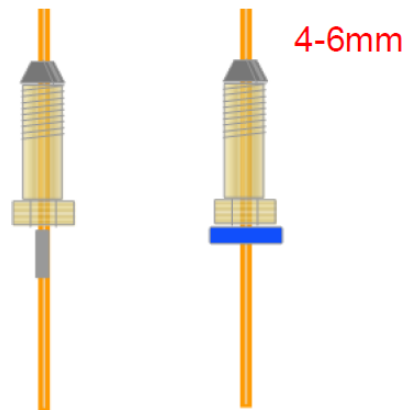
用扳手鎖緊

容易移位
重複操作

定位不準

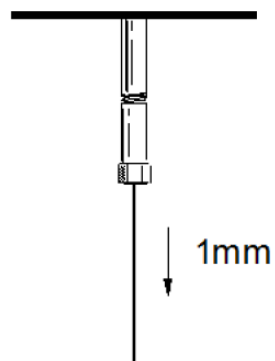
密封墊卡死

分流/不分流進樣口安裝

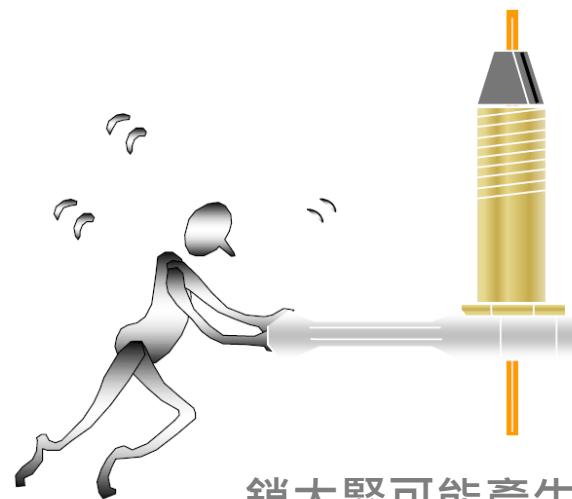


立可白定位 隔墊定位

FID 偵測器端的安裝



輕推到底再退回 1 mm



手鎖緊後，用扳手
再鎖 1/4 - 1/2 圈

鎖太緊可能產生石墨墊圈
碎屑，甚至壓裂管柱

第二代手擰式自動鎖緊螺帽 含管柱位置鎖定環

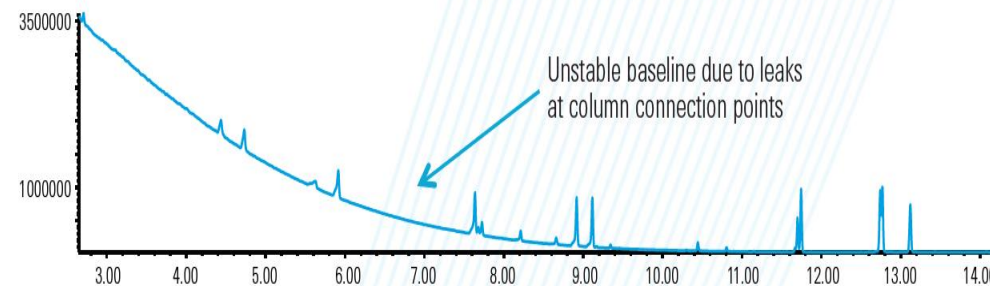


彈簧自緊調節，程序升溫下仍保持密封一致性

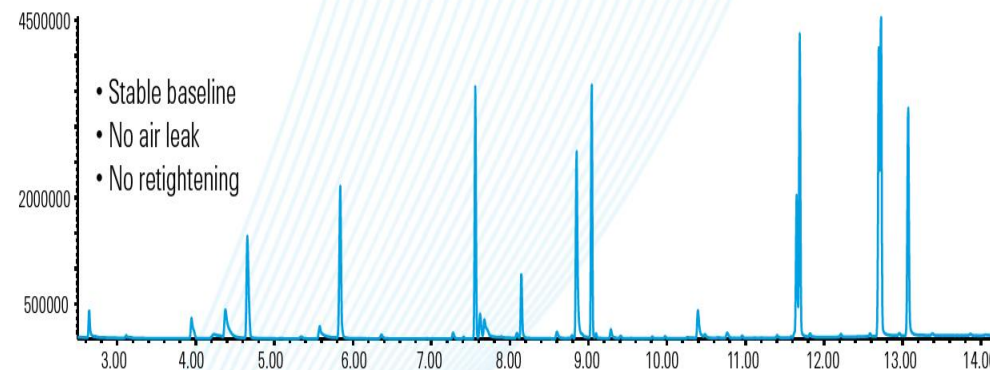
固定管柱伸出的長度

軟橡膠材質抓緊管柱，防止鎖的過緊導致損傷

Standard column nuts after 25 injections



Agilent Self Tightening Column Nuts after 400 injections



第二代手擰式自動鎖緊螺帽

通過持續創新提高簡便易用性



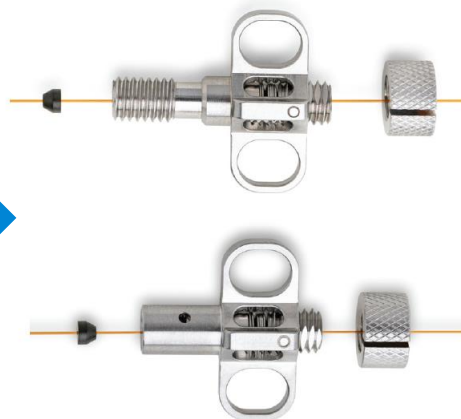
對於 GC 進樣口或檢測器



對於質譜傳輸線

新一代創新技術

Column nut, inlet/detector
G3440-81011



Column nut, MSD
G3440-81013

- 安裝更輕鬆、更快捷
- 固定環將管柱定位
- 單手安裝
- 無需工具

