



LC 泵維護 – 拆裝泵頭

LC 泵維護-拆裝泵頭

文件號碼：

日期：Mar 23, 2023

受眾：All Field Service Personnel

撰寫：Valerie Chen, Wilma Huang

適用機台

適用安捷倫1120、1220、1260、1260 II 泵

問題描述

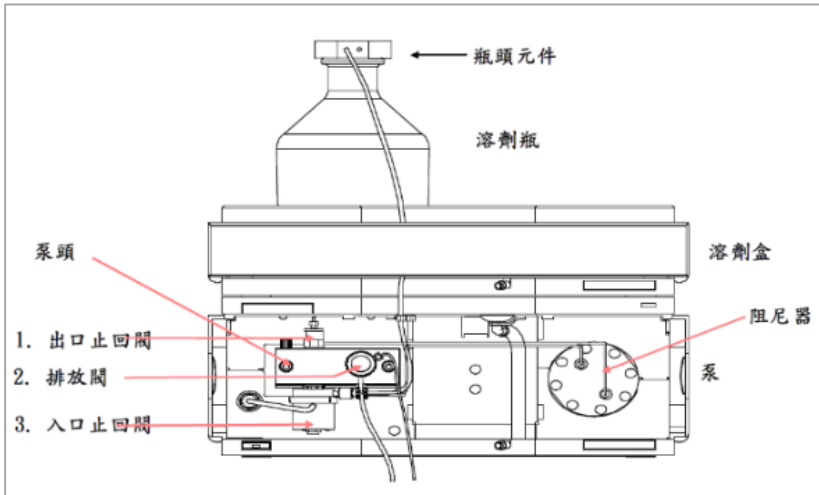
將泵從驅動裝置上卸除並進行清洗或維護，再重新將泵頭安裝至驅動裝置上。

預備工具

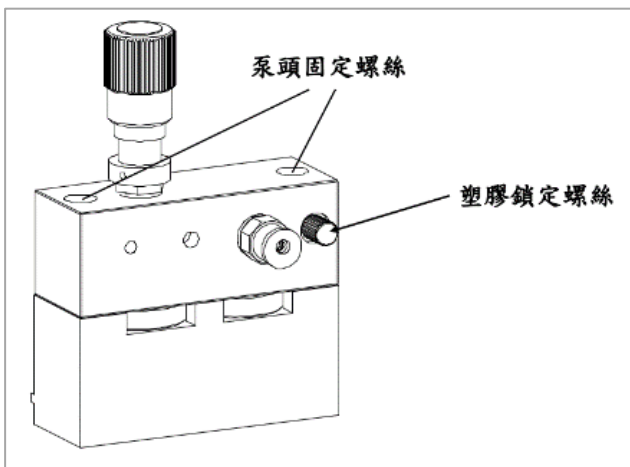
備齊下列各項：

- ① 開口板手 1/4-5/16 英吋, 8710-0510
- ② 4mm 六角板手, 8710-2392
- ③ 14mm 板手, 8710-1924 (若有需要拆裝沖洗閥、AIV、PIV)

1. 泵頭構造



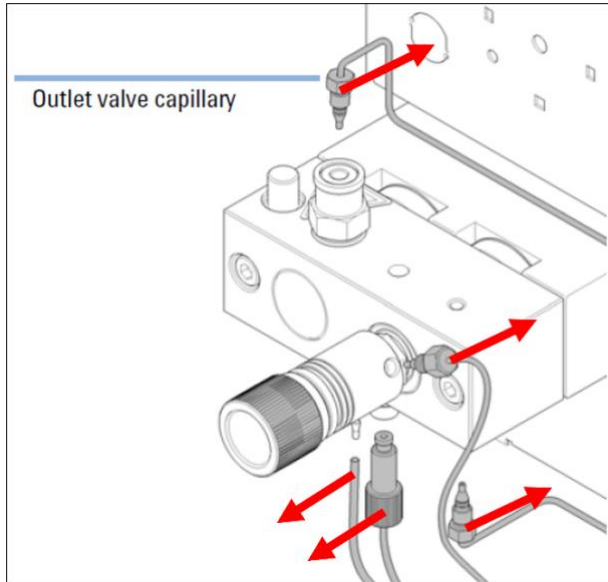
圖一、機台前視圖-單元泵



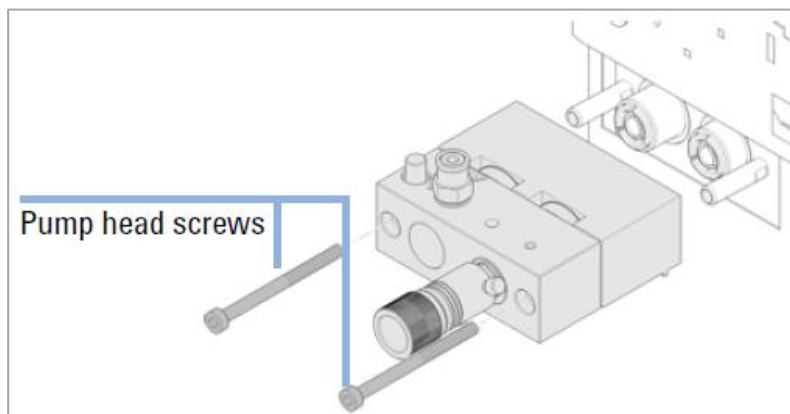
圖二、泵頭構造

2. 拆裝步驟-單元泵和四元泵

- (1) 停止泵的運作、關閉機台電源，打開前蓋。
- (2) 移除沖洗閥上的廢液管、PIV連接管線。
- (3) 使用1/4板手以逆時針方向旋開沖洗閥跟自動進樣器之間的管線、OBV上方管線、泵頭下方管線，如下圖所示。注意可能會有液體流出。



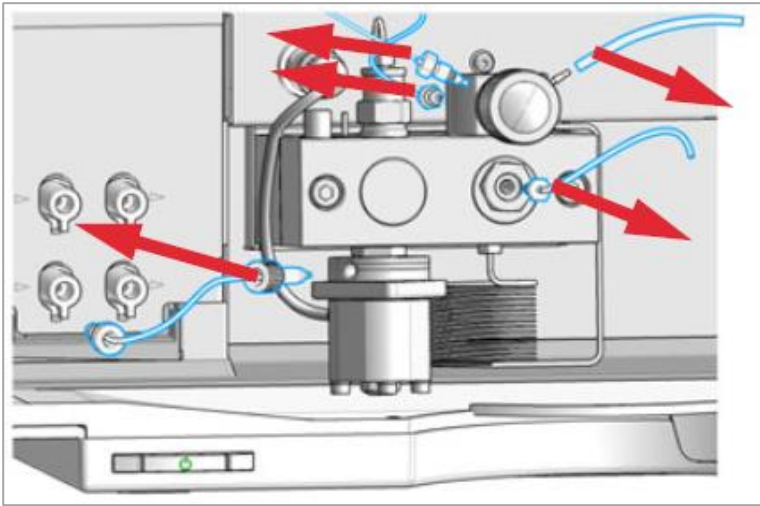
- (4) 使用4mm 六角板手以逆時針方向將泵頭上的螺栓旋開，如下圖所示。請輪流並平均地旋開兩根螺栓，避免泵頭歪掉或是活塞斷裂。



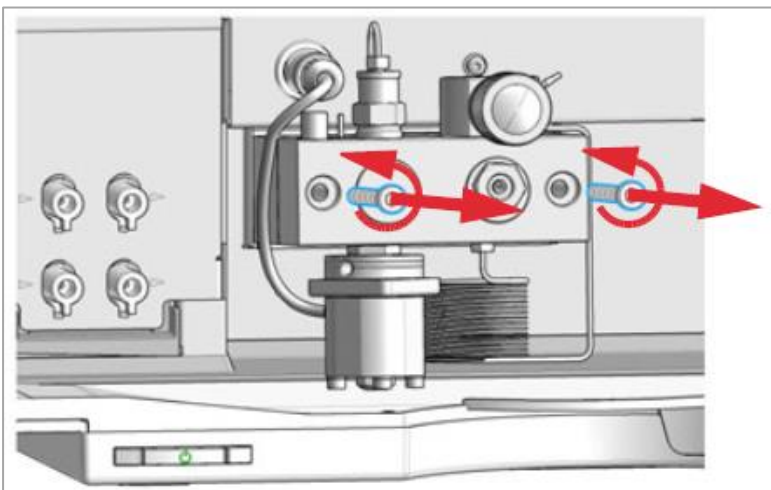
- (5) 將泵頭後端朝上移出，避免活塞掉落。
-

3. 拆解泵頭-二元泵

- (1) 停止泵的運作、關閉機台電源，打開前蓋。
- (2) 移除AIV電纜、沖洗閥上的廢液管、AIV連接管線。
- (3) 使用1/4扳手以逆時針方向旋開沖洗閥跟自動進樣器之間的管線、OBV上方管線、泵頭下方管線，如下圖所示。注意可能會有液體流出。



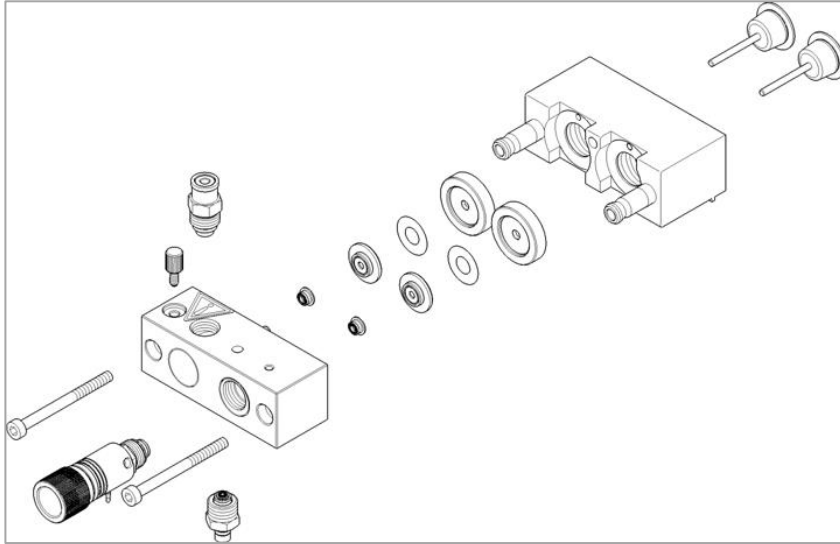
- (4) 使用4mm六角扳手以逆時針方向將泵頭上的螺栓旋開，如下圖所示。請輪流並平均地旋開兩根螺栓，避免泵頭歪掉或是活塞斷裂。



- (5) 將泵頭後端朝上移出，避免活塞掉落。

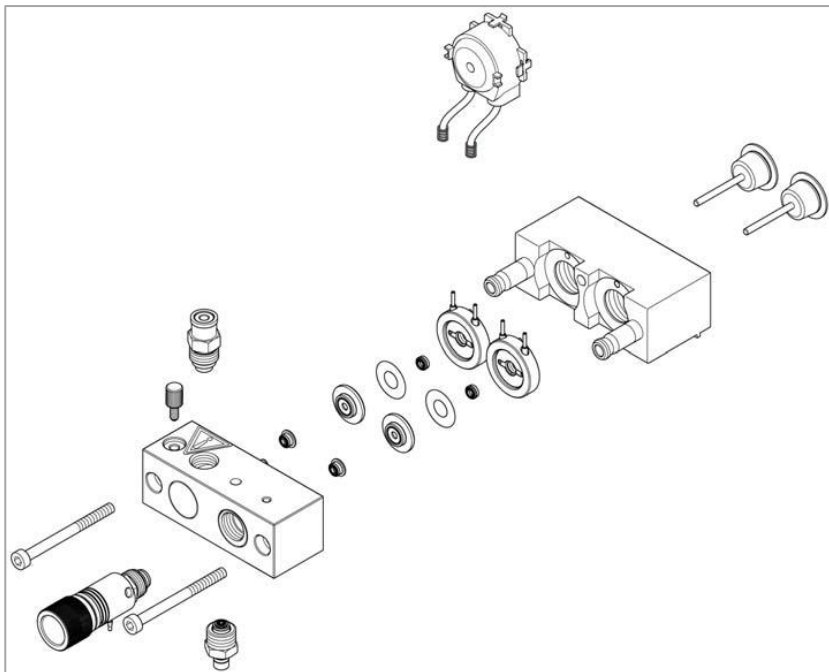
4. 泵頭內部構造-1

(1) 依照需求清洗或更換泵頭內部耗材，拆解圖如下。不同機台型號的泵頭內部耗材樣式有略微差異。



5. 泵頭內部構造-2 (含有seal wash)

(1) 依照需求清洗或更換泵頭內部耗材，拆解圖如下。不同機台型號的泵頭內部耗材樣式有略微差異。



6. 安裝步驟

- (1) 確認泵的電源為關閉的狀態。
- (2) 將泵頭後端朝上安裝至驅動裝置上，請小心避免活塞掉落。
- (3) 將泵頭上的螺栓插入泵頭上的兩個孔，並使用 4mm 六角板手以順時針方向旋緊，請輪流平均旋緊兩根螺栓，避免泵頭歪掉或是活塞斷裂，旋緊後請再稍微用力旋緊 1/4 圈。
- (4) 將沖洗閥上的廢液管、AIV 電纜、AIV 連接管線、PIV 連接管線接回。若有移除沖洗閥、AIV，請注意安裝位置方向。
- (5) 使用 1/4 板手將其餘管線重新連接至泵頭，旋緊後請再稍微用力旋緊 1/4 圈。
- (6) 開啟泵的電源並等待初始化完成即可操作。

7. 注意事項

請勿擦掉活塞上的潤滑油。



本文內容如有任何錯誤，或是因為提供、實行或使用本資料，造成附帶或衍生損害，巨研科技恕不負責。

本文件中的資訊、說明和規格可能隨時變更，恕不另行通知。

巨研科技股份有限公司
March, 2023

© 2023 GETECH 版權所有