



GC 注射口維護 – 更換 ReNEWable 系列純化管

GC 注射口維護 – 更換 ReNEWable 系列純化管

文件號碼：

日期：Aug 28, 2024

受眾：All Field Service Personnel

撰寫：陳湧信

適用機台

所有的安捷倫之氣相層析儀

問題描述

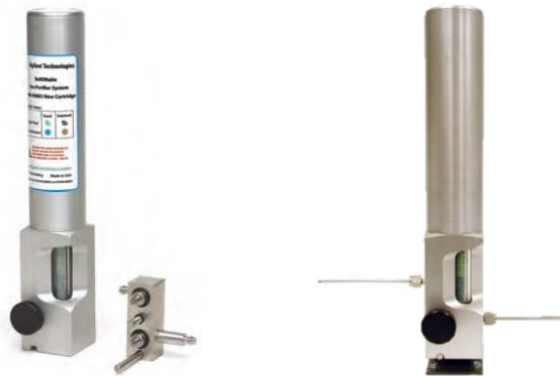
純化管為提升氣體鋼瓶中純度重要的一部分，ReNEWable系列純化管主要用來吸附氫氣、氫氣、氮氣或是其他惰性氣體鋼瓶內的水氣與氧氣以及少許碳氫物質。本系列純化管為指示劑型純化管，若是吸附劑飽和，指示劑會以變色的方式告知更換。如果已變色又長時間不更換，可能會造成系統內汙染，嚴重時甚至會傷害電子壓力控制器。建議應在指示劑完全變色時進行更換。

預備工具

備齊下列各項：

- ①乾淨手套或無塵手套

1. ReNEWable系列純化管外觀



未組合狀態

接上氣體管路組合後狀態

2. 拆裝步驟

- (1) 將烘箱、注射口降溫至100度以下或室溫。
- (2) 建議將注射口開至分流模式並設定分流至 400mL/min。
- (3) 建議將氣體來源的壓力設至30 psi左右。
- (4) 以逆時針方式轉下底座上連接純化管本體黑色塑膠旋鈕。並拆下飽和純化管
- (5) 移除掉新純化管上的鋁製盲塞，注意不可直接刺破盲塞內薄膜。



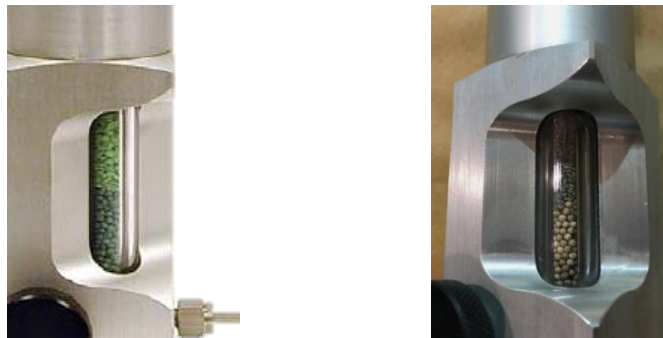
- (6) 將新純化管配合底座固定棒，輕放到底座上並輕推碰到底。
- (7) 邊輕推新純化管邊將新純化管上黑色塑膠旋鈕以順時針方向轉緊於底座。
- (8) 將氣體來源調整回原來壓力，並恢復原來分析方法。

3. 注意事項

1. ReNEWable系列純化管上皆有指示劑顏色判讀資訊，通常標記於純化管身。以下圖為例，氧氣未飽和為綠色，飽和為灰色；右方水氣未飽和為綠色，飽和為褐色。



2. 指示劑位置位於純化管底部上層為氧氣的指示劑，下層為水氣的指示劑。下圖為未飽和與飽和之比對。



3. 更換前請先確認指示劑是否有變色情況產生。
4. 更換過程若發現指示劑大量變色，請確認是否有漏氣。
5. 注意請勿使用在高濃度氧氣的氣體鋼瓶，避免純化管損壞。
6. 注意勿在儀器高溫時更換，避免管柱受損。



本文內容如有任何錯誤，或是因為提供、實行或使用本資料，造成附帶或衍生損害，巨研科技恕不負責。

本文件中的資訊、說明和規格可能隨時變更，恕不另行通知。

巨研科技股份有限公司
August, 2024

© 2024 GETECH 版權所有