



GC 偵測器維護 – 更換 FID 點火線圈

GC 偵測器維護 – 更換 FID 點火線圈

文件號碼：

日期：Aug 28, 2024

受眾：All Field Service Personnel

撰寫：陳彥衡

適用機台

所有的安捷倫配置FID之氣相層析儀

問題描述

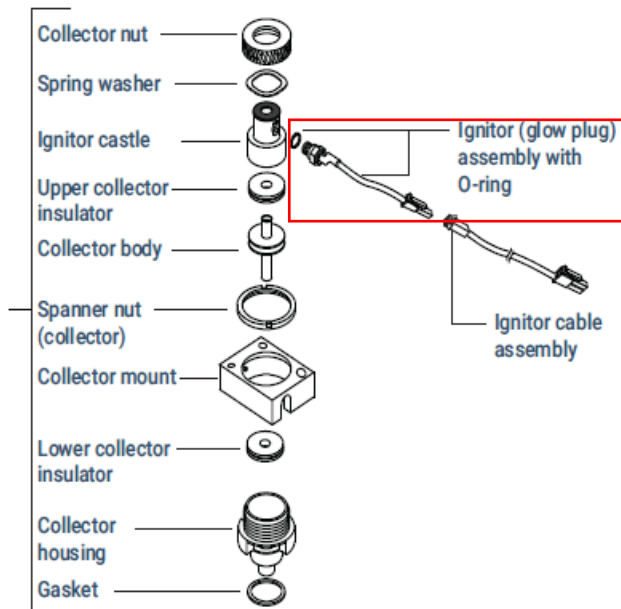
FID中，點火線圈會隨著使用時間越長，點火效率會越差。
若FID點火時，從頂端未觀測到紅色亮光，則代表點火線圈損壞，需進行更換才可順利點火。

預備工具

備齊下列各項：

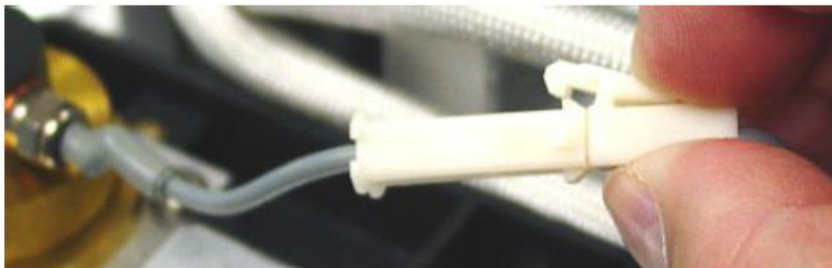
- ① 點火線圈(19231-60680)
- ② 5/16英寸扳手

1. FID構造



2. 拆裝步驟

- (1) 將FID降至室溫。
- (2) 將點火線圈上肢卡榫分離。



- (3) 用扳手將點火線圈拆下。



- (4) 更換新的點火線圈。
- (5) 將點火線圈卡榫接回。

(6) 讀取分析方法並確認FID是否可正常點火。

3. 注意事項

1. 可由FID頂端出口向內觀看，確認點火時是否有紅光產生。
2. 注意勿高溫更換，避免受傷。



本文內容如有任何錯誤，或是因為提供、實行或使用本資料，造成附帶或衍生損害，巨研科技恕不負責。

本文件中的資訊、說明和規格可能隨時變更，恕不另行通知。

巨研科技股份有限公司
August, 2024

© 2024 GETECH 版權所有